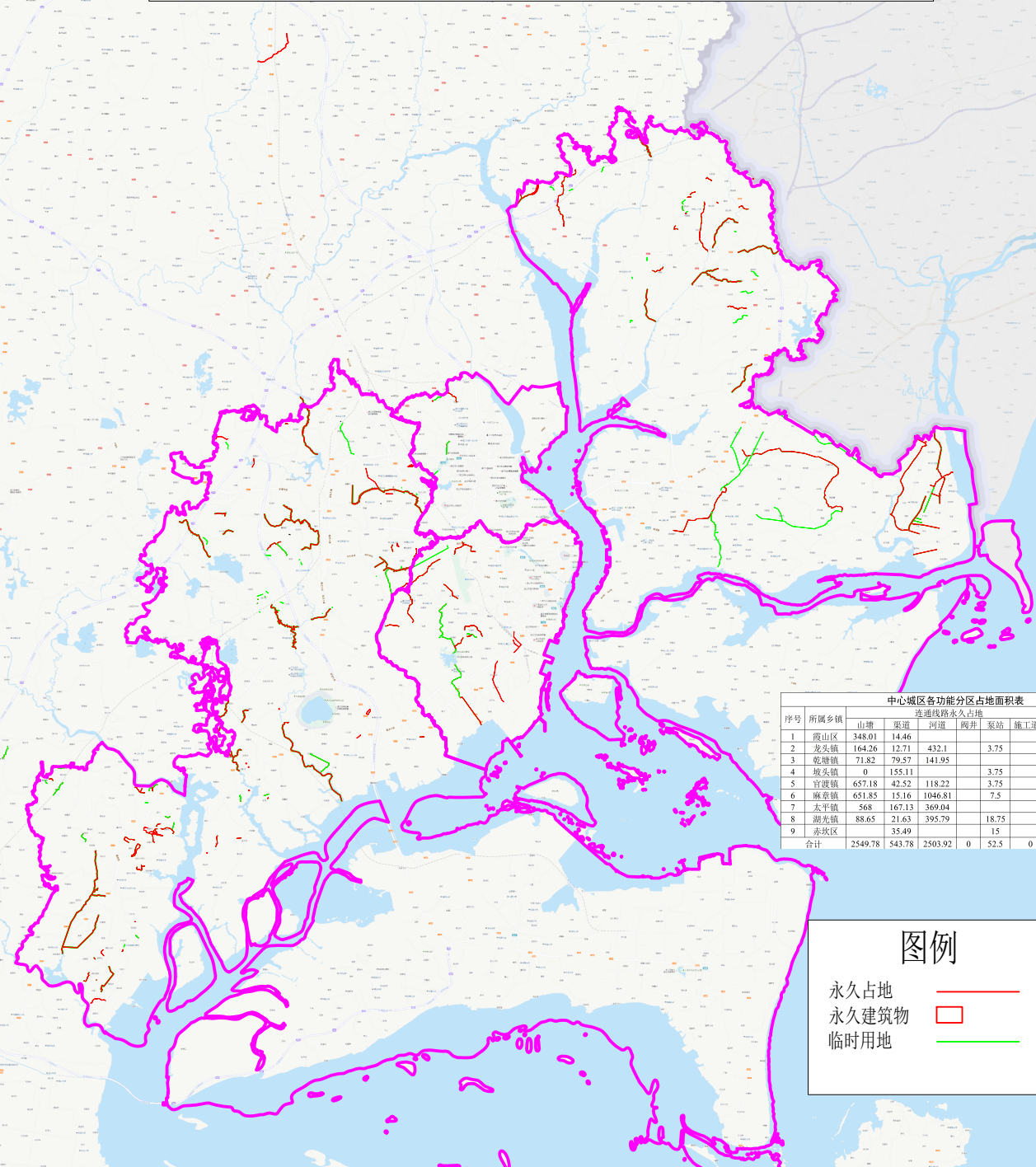


# 雷州半岛百库千塘万池输水储水网络工程 中心城区用地范围示意图



**中心城区各功能分区占地面积表** 单位: 亩

序号	所属乡镇	连通线路永久占地						临时占地	
		山地	渠道	河道	涵井	泵站	施工道路		
1	霞山区	348.01	14.46				52.54	58.78	
2	龙头镇	164.26	12.71	432.1		3.75		503.74	
3	乾塘镇	71.82	79.57	141.95				279.35	
4	坡头镇	0	155.11			3.75		256.8	
5	官渡镇	657.18	42.52	118.22		3.75	36.34	220.98	
6	麻章镇	651.85	15.16	1046.81		7.5	83.32	1151.47	
7	太平镇	568	167.13	369.04			29.39	522.31	
8	湖光镇	88.65	21.63	395.79		18.75	9.66	436.27	
9	赤坎区		35.49			15		115.28	
合计		2549.78	543.78	2503.92	0	52.5	0	211.25	3544.98

## 图例

- 永久占地 ——
- 永久建筑物
- 临时用地 ——